

内藤 八千代 Naito Yachiyo
書票 Exlibris (1/8)



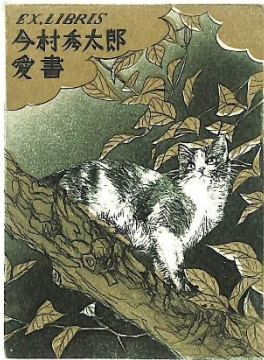
Op001. 阿部雄治 Yuji Abe
鮭 salmon
C3C5 10.0 × 6.5 cm 1988



Op002. 長谷川勝三郎 Katusaburo
Hasegawa
梟 owl C3C5 10.0 × 7.5 cm 1988



Op003. 睦正子 Masako Mutsu
鶺鴒 Wagtail
C3C5 10.0 × 6.5 cm 1988



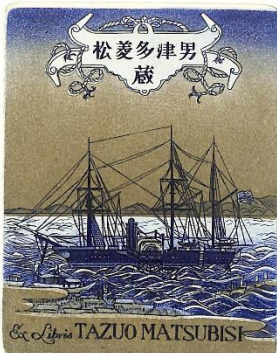
Op007. 今村秀太郎 Hidetaro Imamura
枝上の猫 cat on a tree
C3C5 10.0 × 7.5 cm 1989



Op008. 内田晶子 Akiko Uchida
愛猫 my lovely cat
C3C5 7.5 × 10.0 cm 1989



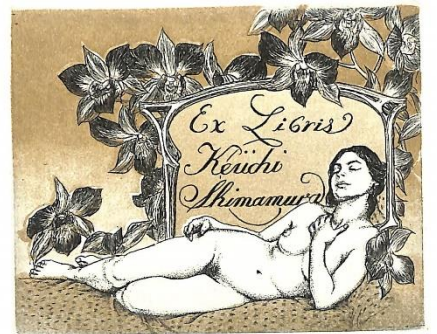
Op009. 山本 信之 Nobuyuki
Yamamoto 城 castle
C3C5 10.0 × 7.5 cm 1990



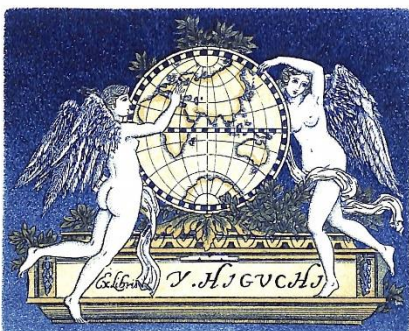
Op011. 松菱多津男 Tazuo Matsubishi
黒船 black ship
C3C5 10.0 × 8.0 cm 1990



Op024. 落合良治 Yoshiharu Ochiai
天女 celestial maiden
C3C5 10.0 × 7.5 cm 1993



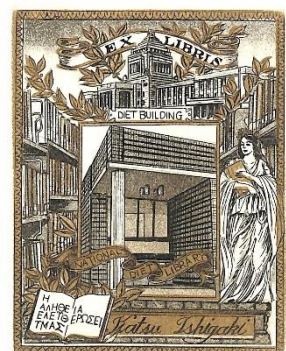
Op027. 島村桂一 Keiichi Shimamura
ヌード nude
C3C5 8.0 × 10.0 cm 1995



Op028. 樋口米蔵 Yonezo Higuchi
日本地図 the map of Japan
C3C5 10.0 × 7.5 cm 1996



Op029. 松菱多津男 Tazuo Matsubishi
ガリバー旅行記リリパット Lilliput from
Gulliver's travels C3C5 10.0 × 7.5 cm 1996



Op030. 石垣香津 Katsu Ishigaki 国会
図書館 National diet library
C3C5 10.0 × 8.0 cm 1998

内藤 八千代 Naito Yachiyo
書票 Exlibris (2/8)



Op031. 黒澤正勝 Masakatsu Kurosawa
清洲橋 Kiyosu bridge
C3C5 8.0 × 10.0 cm 1999



Op032. 齋藤専一郎 Senichiro Saito
清洲橋 Kiyosu bridge
C3C5 8.0 × 10.0 cm 1999



Op034. 落合良治 Yoshiharu Ochiai
清洲橋 Kiyosu bridge
C3C5 8.0 × 10.0 cm 1999



Op035. 松菱多津男 Tazuo Matsubishi
永代橋 Eitai bridge
C3C5 8.0 × 10.0 cm 1999



Op037. 高山芳子 Yoshiko Takayama
日本橋 Nihon bridge
C3C5 10.0 × 8.0 cm 1999



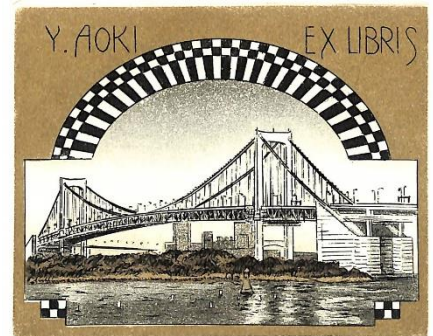
Op038. 原野賢吉 Kenkichi Harano
白髭橋 Shirahige bridge
C3C5 8.0 × 10.0 cm 2000



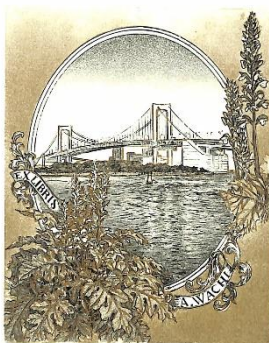
Op039. 太田正孝 Masataka Onta
千住大橋 Senju great bridge
C3C5 8.0 × 10.0 cm 2000



Op040. 佐藤友泰 Tomoyasu Sato
両国橋 Ryogoku bridge
C3C5 10.0 × 8.0 cm 2000



Op041. 青木康彦 Yasuhiko Aoki
レインボーブリッジ Rainbow bridge
C3C5 8.0 × 10.0 cm 2000



Op042. 和智朗 Akira Wachi
レインボーブリッジ Rainbow bridge
C3C5 10.0 × 8.0 cm 2000

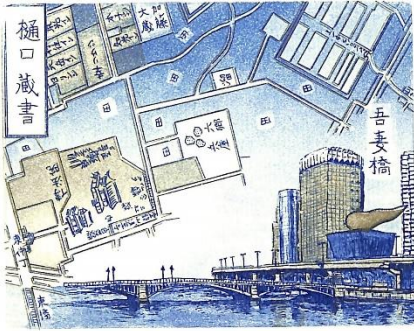


Op043. 内田晶子 Akiko Uchida
お孫さんと with my grandchild
C3C5 10.0 × 8.0 cm 2000

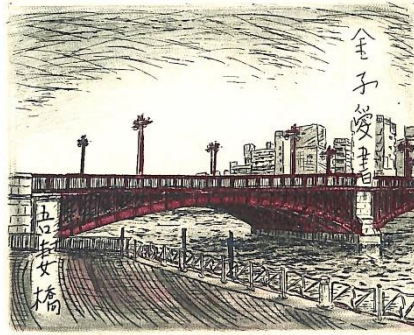


Op044. 河野英一 Eiichi Kawano
虎 tiger
C3C5 8.0 × 10.0 cm 2000

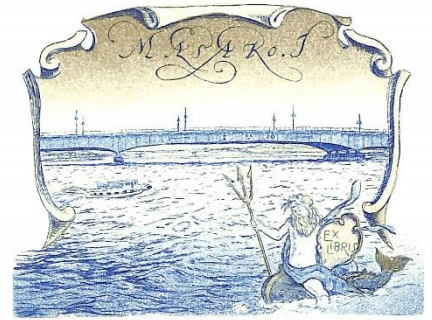
内藤 八千代 Naito Yachiyo
書票 Exlibris (3/8)



Op046. 樋口米蔵 Yonezo Higuchi
吾妻橋 Azuma bridge
C3C5 8.0 × 10.0 cm 2001



Op047. 金子元久 Motohisa Kaneko
吾妻橋 Azuma bridge
C3C5 8.0 × 10.0 cm 2001



Op049. 石井雅子 Masako Ishii
言問橋 Kototoi bridge
C3C5 8.0 × 10.0 cm 2001



Op050. 金子元久 Motohisa Kaneko
ウィリアム・ホガースより from William
Hogarth C3C5 10.0 × 8.0 cm 2001



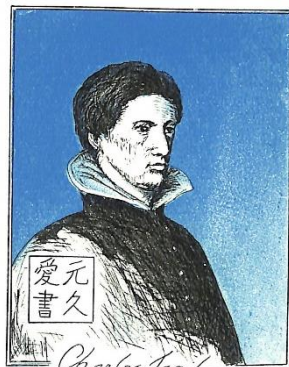
Op051. 金子元久 Motohisa Kaneko
ベスレム病院 Bethlem Royal Hospital
C3C5 8.0 × 10.0 cm 2001



Op052. 金子元久 Motohisa Kaneko
ピエロ clown
C3C5 10.0 × 8.0 cm 2001



Op053. 金子元久 Motohisa Kaneko
ペルシヤ猫 Persian cat
C3C5 10.0 × 8.0 cm 2001



Op054. 金子元久 Motohisa Kaneko
若きチャールズ・ラムの肖像 portrait
of young Charles Lamb
C3C5 10.0 × 8.0 cm 2001



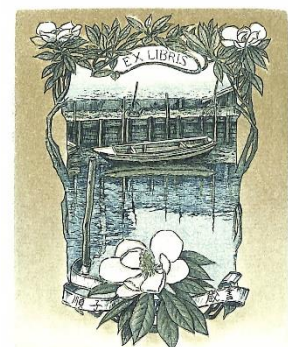
Op055. 金子元久 Motohisa Kaneko
故里の家 Hometown House
C3C5 8.0 × 10.0 cm 2001



Op056. 関根烝治 Gorge Sekine
梟 owl
C3C5 10.0 × 4.5 cm 2002

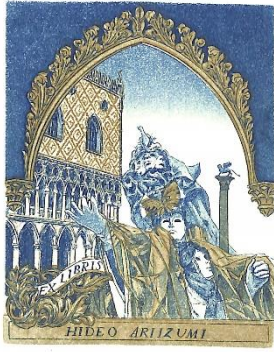


Op057. 青木康彦 Yasuhiko Aoki
蛇 snake
C3C5 10.0 × 8.0 cm 2002

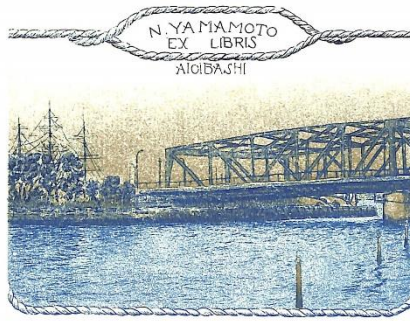


Op059. 立川順子 Junko Tachikawa
泰山木とベカ舟
C3C5 10.0 × 8.0 cm 2002

内藤 八千代 Naito Yachiyo
書票 Exlibris (4/8)



Op060. 有泉英雄 Hideo Ariizumi
ベネチアのカーニバル carnival of
Venice C3C5 10.0×8.0 cm 2002



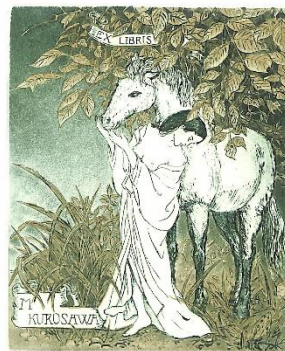
Op061. 山本信之 Nobuyuki Yamamoto
相生橋 Aioli bridge
C3C5 8.0×10.0 cm 2002



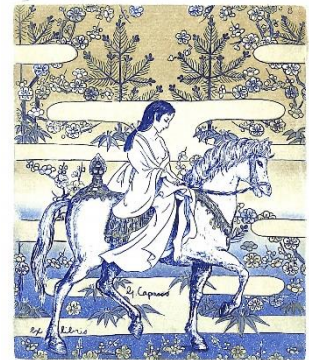
Op062. 河野英一 Eiichi Kawano
言問橋 Kototoi bridge
C3C5 10.0×8.0 cm 2002



Op064. 武者統夫 Motoo Mushi
桜橋 Sakura bridge
C3C5 3.0×5.0 cm 2002



Op065. 黒澤正勝 Masakatsu Kurosawa
遠野物語 Toono monogatari
C3C5 12.0×10.0 cm 2002



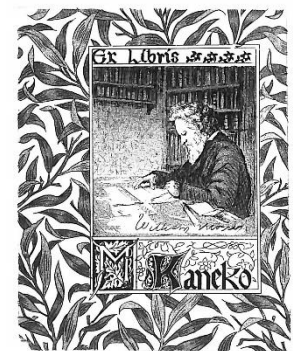
Op068. ジュセッペ・カパツソ Giuseppe
Capasso 遠野物語 Toono monogatari
C3C5 12.0×10.0 cm 2003



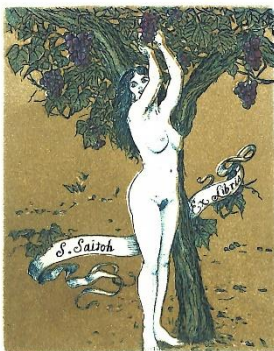
Op069. 黒澤正勝 Masakatsu Kurosawa
守護天使 guardian angel
C3C5 8.0×10.0 cm 2003



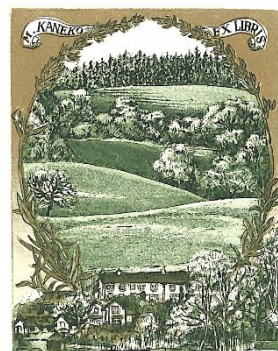
Op070. 金子元久 Motohisa Kaneko
クリスマス Christmas
C3C5 10.0×8.0 cm 2003



Op071. 金子元久 Motohisa Kaneko
ウィリアム・モリス William Morris
C3C5 10.0×8.0 cm 2004



Op072. 齋藤専一郎 Senichiro Saito
葡萄 grape
C3C5 10.0×8.0 cm 2004



Op073. 金子元久 Motohisa Kaneko
田園 rural district
C3C5 10.0×8.0 cm 2005

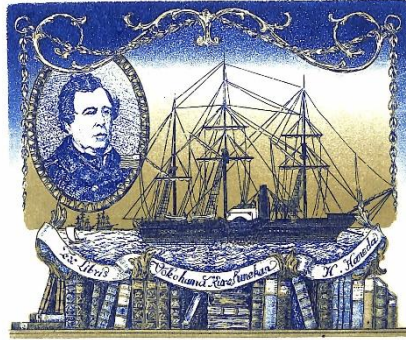


Op074. 後藤ヒロコ Hiroko Goto
柵 Holly
C3C5 8.0×6.5 cm 2005

内藤 八千代 Naito Yachiyo
書票 Exlibris (5/8)



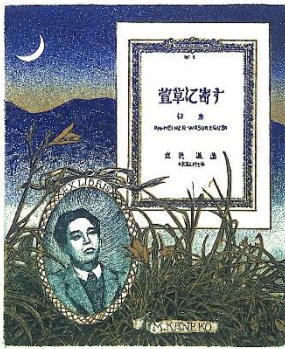
Op075. 関根 烝治 George Sekine
愛犬レリー our lovely dog Lary
C3C5 12.0×10.0 cm 2006



Op076. 羽田 寿夫 Hisao Haneda
黒船 black ship
C3C5 10.0×8.0 cm 2006



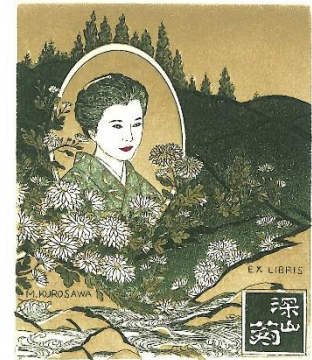
Op077. 金子元久 Motohisa Kaneko
日本赤十字 Japanese Red Cross
Society C3C5 10.0×12.0 cm 2006



Op078. 金子元久 Motohisa Kaneko
萱草に寄す an meiner Wasuregusa
C3C5 12.0×10.0 cm 2007



Op079. 齋藤 専一郎 Senichiro Saito
百合 lily
C3C5 10.0×8.0 cm 2007



Op080. 黒澤正勝 Masakatsu Kurosawa
深山菊 Miyamagiku
C3C5 12.0×10.0 cm 2008



Op084. 齋藤 専一郎 Senichiro Saito
読書かる女 reading girl
C3C5 8.0×10.0 cm 2009



Op085. 神山 幹夫 Mikio Kouyama
幽霊より The ghost from the novel
C3C5 10.0×12.0 cm 2009



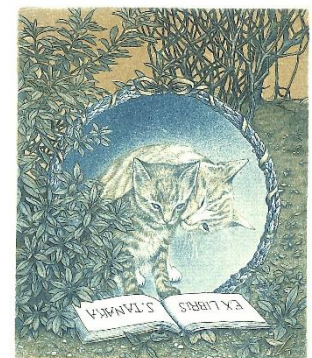
Op086. 金子元久 Motohisa Kaneko
エリザベス二世の紋章 enblem of
Elizabeth II C3C5 8.0×10.0 cm 2010



Op087. 江副 章之介 Shonosuke Ezoe
森の中で in the dense forest
C3C5 8.0×10.0 cm 2010



Op088. 金子元久 Motohisa Kaneko
ロンドン London
C3C5 10.0×8.0 cm 2011

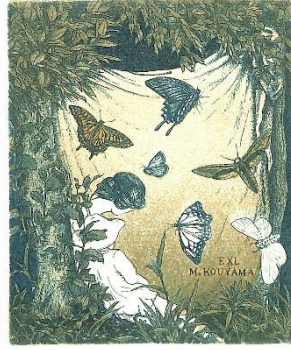


Op089. 田中 栞 Shiori Tanaka
親子猫 Mom & child of the cat
C3C5 12.0×10.0 cm 2012

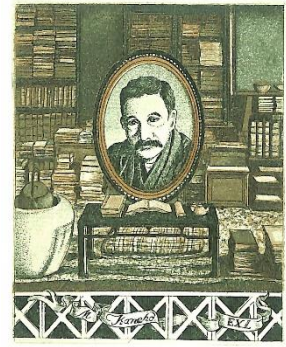
内藤 八千代 Naito Yachiyo
書票 Exlibris (6/8)



Op090. 青木康彦 Yasuhiko Aoki
巳年 Zodiac snake
C3C5 10.0 × 4.5 cm 2012



Op091. 神山幹夫 Mikio Kouyama
百蝶譜より picture of one hundred
moths from the novel
C3C5 12.0 × 10.0 cm 2014



Op092. 金子元久 Motohisa Kaneko
硝子戸の中より From inside the glass
door C3C5 10.0 × 8.0 cm 2014



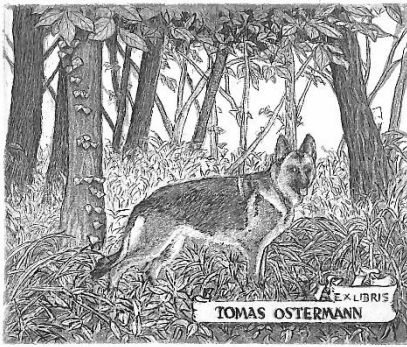
Op093. 神山幹夫 Mikio Kouyama
申年 zodiac monkey
C3C5 10.0 × 4.5 cm 2015



Op094. 金子元久 Motohisa Kaneko
クール湖の白鳥 The Swan of Lake
Coo C3C5 10.0 × 12.0 cm 2016



Op095. 神山幹夫 Mikio Kouyama
犬と猫 dog & cat
C3C5 12.0 × 10.0 cm 2017



Op096. トーマス・オスターマン Tomas
Ostermann 愛犬 beloved dog
C3C5 10.0 × 12.0 cm 2024



Op097. 青木康彦 Yasuhiko Aoki
子猫 kitty-cat
C3C5 12.0 × 10.0 cm 2024



PF. 1991



PF. 1993



PF. 1994



PF. 1999

内藤 八千代 Naito Yachiyo
書票 Exlibris (7/8)



PF. 2001



PF. 2002



PF. 2003



PF. 2004



PF. 2006



PF. 2007



PF. 2008



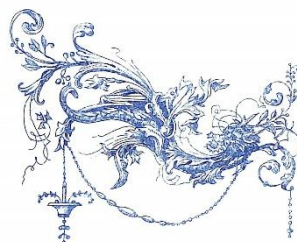
PF. 2009



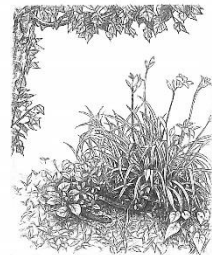
PF. 2010



PF. 2011



PF. 2012



PF. 2013

内藤 八千代 Naito Yachiyo
書票 Exlibris (8/8)



PF. 2014



PF. 2015



PF. 2016



PF. 2017



Q.off-list 山口ノブエ
Nobue Yamaguchi
仔犬と子猫 puppies & kittens
C3C5 8.0 × 10.0 cm 1990