

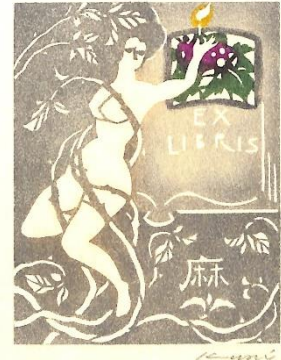
松原 邦光 Matsubara Kunimitsu
書票 Exlibris (1/7)



Op001. 庄司浅水 Sensui Shoji
日本の書物 Japanese books 型染め,
色数 6 S3-6 6 7.7×6.2 cm 1982



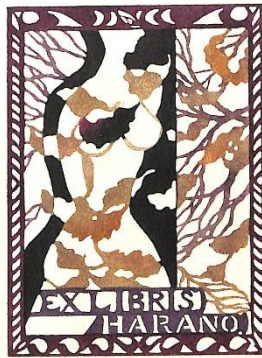
Op002. 山本芳樹 Yoshiaki Yamamoto
ランプ Lamp
S3-8 14.0×5.0 cm 1983



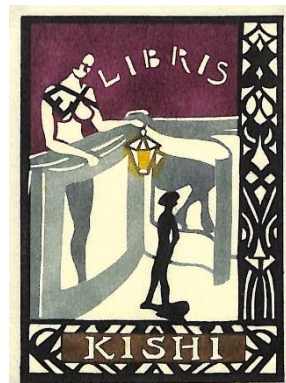
Op008. 藤堂麻須子 Masuko Fujido
灯りを Catching a light
S3-5 9.0×7.0 cm 1985



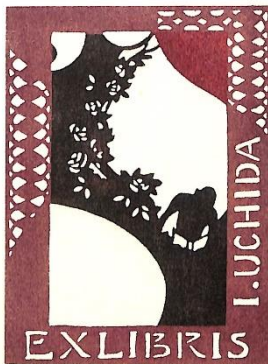
Op012. 梶原正弘 Masahiro Kajiwara
古書 Rare book
S3-6 8.0×5.8 cm 1986



Op016. 原野賢吉 Kenkichi Harano
すぎゆく秋 Autumn passing
S3-5 9.0×6.6 cm 1986



Op020. 岸茂丸 Shigemaru Kishi
影 Shadow
S3-5 9.0×6.5 cm 1986



Op022. 内田市五郎 Ichigoro Uchida
薔薇と男 Rose and man
S3-3 9.2×6.6 cm 1986



Op030. 内田市五郎 Ichigoro Uchida
光 Light
S3-8 10.4×6.8 cm 1986



Op032. 森和子 Kazuko Mori
木蓮 Magnolia liliflora
S3-6 8.1×6.0 cm 1986



Op037. 山本芳樹 Yoshiaki Yamamoto
読書 Reading
S3-3 1.7×1.2 cm 1986



Op042. 車力男 Rikio Kuruma
蝶 Butterfly
S3-4 6.0×6.0 cm 1986



Op044. 森和子 Kazuko Mori
ポエム Poem
S3-4 3.5×2.0 cm 1986

松原 邦光 Matsubara Kunimitsu
書票 Exlibris (2/7)



Op045. 森和子 Kazuko Mori
野葡萄 Wild grapes
S3-4 5.7 × 4.2 cm 1986



Op048. 伊木清己 Kiyomi Igi
青い夜 Blue night
S3-8 8.1 × 5.5 cm 1987



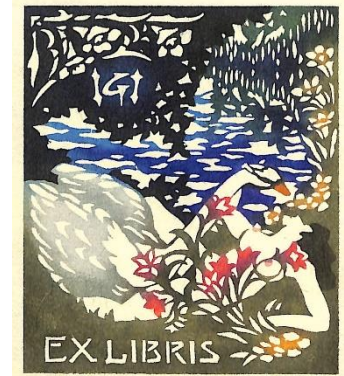
Op052. 町田周 Makoto Machida
梟と女 Owl & woman
S3-11 10.0 × 7.0 cm 1987



Op053. 松村光三 Kozo Matsumura
白蛇 White snake
S3-10 13.7 × 4.7 cm 1987



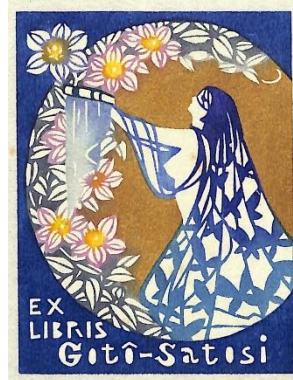
Op065. 伊木清己 Kiyomi Igi
玻璃 Lapis lazuli
S3-9 8.1 × 5.5 cm 1988



Op066. 伊木清己 Kiyomi Igi
レダと白鳥 Leda & Swan
S3-10 9.3 × 8.0 cm 1988



Op073. 福田吉郎 Yoshiro Fukuda
レダと白鳥 Leda & swan
S3-9 10.6 × 6.0 cm 1988



Op074. 後藤敏 Satoshi Goto
花の詩画集 picture of flower poem
S3-8 8.7 × 6.7 cm 1988



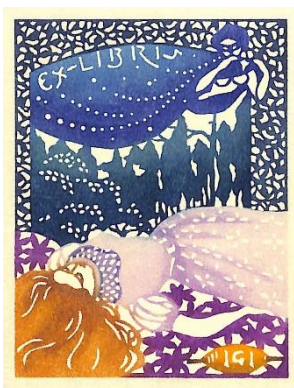
Op078. 斧出正隆 Masataka Onode
幻想庭園 Garden in fantasy
S3-9 12.8 × 5.2 cm 1988



Op082. 原野賢吉 Kenkichi Harano
万華鏡 Kaleidoscope
S3-12 12.3 × 7.4 cm 1989

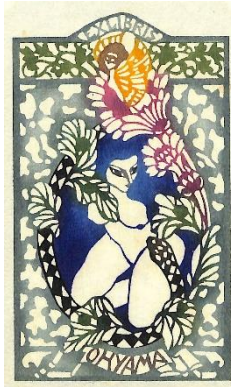


Op083. 伊木清己 Kiyomi Igi
天馬 Flying horse
S3-9 9.0 × 6.5 cm 1990



Op084. 伊木清己 Kiyomi Igi
眠れる森の乙女 Sleeping beauty
S3-8 8.7 × 6.7 cm 1990

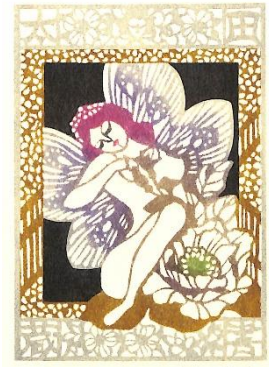
松原 邦光 Matsubara Kunimitsu
書票 Exlibris (3/7)



Op091. 大山正治 Masaharu Ohyama
始まりの刻 Beginning time
S3-11 11.9 × 7.0 cm 1990



Op096. 落合良治 Yoshiharu Ochiai
飛天 Heavenly maiden
S3-10 87 × 70 cm 1991



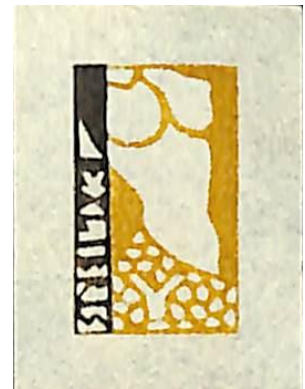
Op097. 太田正孝 Masataka Ota
白昼夢 Day dream
S3-7 10.1 × 7.1 cm 1991



Op108. 森和子 Kazuko Mori
梟 Owl
S3-4 1.5 × 1.2 cm 1992



Op109. 森和子 Kazuko Mori
森の賢者 The wise in wood
S3-4 1.8 × 1.3 cm 1992



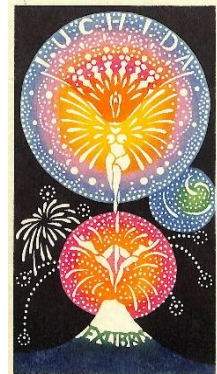
Op110. 山本芳樹 Yoshiki Yamamoto
小さな秘密 Small secret
S3-2 2.0 × 1.3 cm 1992



Op111. 山本芳樹 Yoshiki Yamamoto
酒と薔薇 Wine & rose
S3-3 2.4 × 1.5 cm 1992



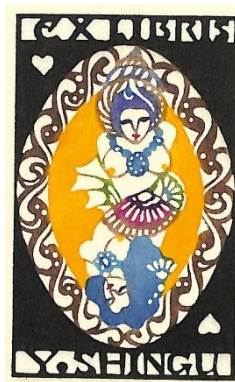
Op112. 内田市五郎 Uchida Ichigoro
ほたる firefly
S3-10 10.8 × 6.3 cm 1992



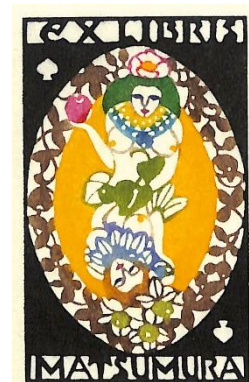
Op114. 内田市五郎 Ichigoro Uchida
花火 II Firework II
S3-6 13.4 × 7.3 cm 1993



Op117. 太田正孝 Masataka Ohta
猫と金魚鉢 Cat & goldfish basin
S3-9 11.3 × 4.7 cm 1993



Op122. 新宮康生 Yasuo Shingu
トランプ貝 Card of shells
S3-9 8.5 × 5.2 cm 1994

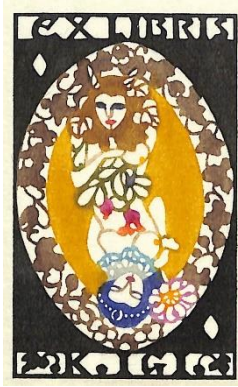


Op123. 松村洋 Hiroshi Matsumura
トランプ果実 Card of fruits
S3-10 8.5 × 5.2 cm 1994

松原 邦光 Matsubara Kunimitsu
書票 Exlibris (4/7)



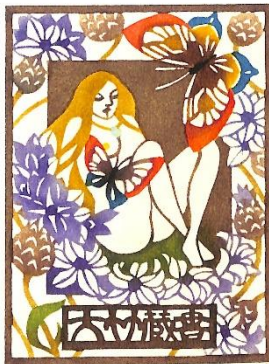
Op124. Cliff Parfit
トランプ花 Card of flowers
S3-9 8.5×5.2 cm 1994



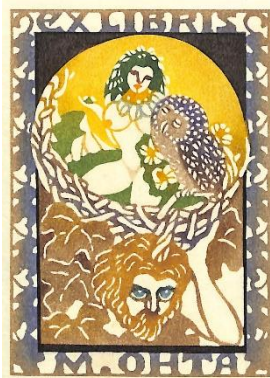
Op125. 伊木清己 Kiyomi Igi
トランプ妖精 Card of faeries
S3-10 8.5×5.2 cm 1994



Op128. 後藤敏 Satoshi Goto
愛の寓意 Allegory of a dream
S3-6 11.0×8.5 cm 1994



Op129. 大竹比呂志 Hiroshi Ootake
夢をみる I want to dream
S3-8 10.6×7.8 cm 1994



Op134. 太田正孝 Masataka Ohta
森の番人 Gamekeeper
S3-8 10.3×7.4 cm 1994



Op135. 高原信一 Shinichi Takahara
人魚 Mermaid
S3-9 9.4×5.9 cm 1994



Op137. 車力男 Rikio Kuruma
ポピー Poppy
S3-9 10.8×4.4 cm 1994



Op140. 坂本一敏 Kazutoshi Sakamoto
ランプ・蛇 Lamp snake
S3-10 11.8×4.3 cm 1994



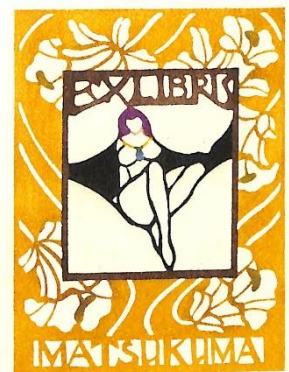
Op146. 横萩彌三郎 Yasaburo Yokohagi
北の岬 Northern cape
S3-7 8.2×5.5 cm 1955



Op147. 資延弥栄 Yae Sukenobu
刻 Time
S3-9 9.0×3.6 cm 1995



Op148. 行松一 Hajime Yukimatsu
ひみつ Secret
S3-8 8.1×4.8 cm 1995



Op150. 松隈忠 Tadashi Matsukuma
想 Thought
S3-5 8.6×6.4 cm 1996

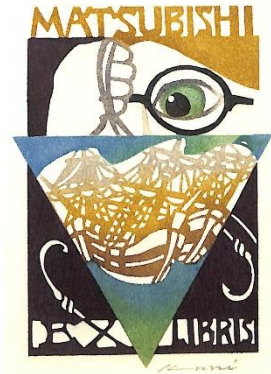
松原 邦光 Matsubara Kunimitsu
書票 Exlibris (5/7)



Op151. 小塚美江 Yoshie Kozuka
守宮 Gecko
S3-5 8.0 × 4.5 cm 1996



Op156. 大塚圭介 Keisuke Ohtsuka
海図 Nautical chart
S3-8 9.6 × 6.2 cm 1998



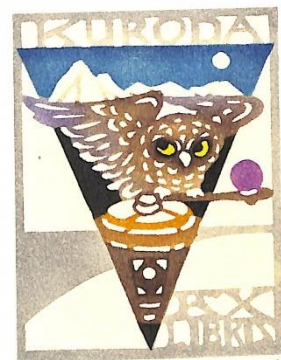
Op163. 松菱多津男 Tazuo Matsubishi
ガリバー旅行記 Gulliver's travels
S3-8 9.6 × 6.9 cm 1998



Op164. 森和子 Kazuko Mori
夜じま Still of night
S3-7 9.6 × 6.2 cm 1998



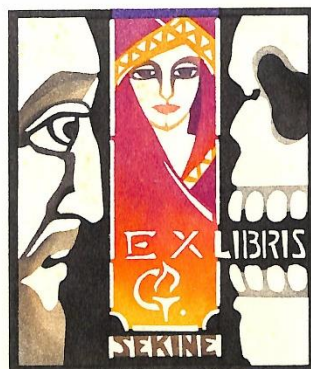
Op165. 森和子 Kazuko Mori
砂の刻 Time of sand
S3-7 7.5 × 11.2 cm 1998



Op167. 黒田泰雄 Yasuo Kuroda
コーヒーミル Coffee mill
S3-9 7.3 × 5.6 cm 1998



Op168. 関根丞治 George
洞穴での驚愕 Surprise in cave
S3-7 10.8 × 5.9 cm 1999



Op169. 関根丞治 george Sekine
死神とドウルシネーア姫 Death and
dulcinea del Toboso S3-7 8.9 × 7.5 cm 1999



Op170. 岩尾雄三 Yuzo Iwao
死と乙女 Death & maiden
S3-8 10.6 × 4.4 cm 1999



Op171. 土屋文男 Fumio Tsuchiya
白鳥の苑 garden of swan
S3-10 10.3 × 5.6 cm 1999



Op172. 川口勝俊 Katsutoshi Kawaguchi
夜のニンフ Nymphs at night
S3-12 10.1 × 6.0 cm 1999

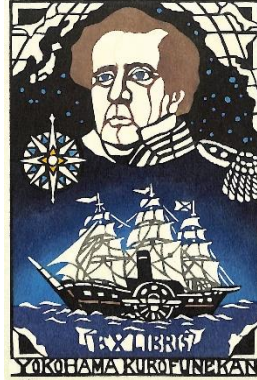


Op173. 新宮康生 Yasuo Shingu
ともしび Light
S3-8 10.6 × 5.6 cm 1999

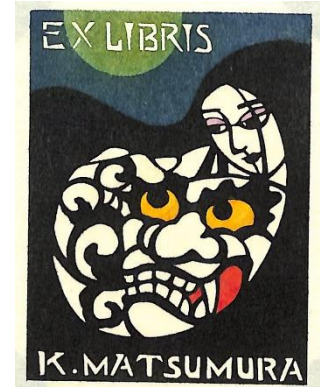
松原 邦光 Matsubara Kunimitsu
書票 Exlibris (6/7)



Op182. 近藤恵子 Keiko Kondo
ランプつる草 Lamp of creeper
S3-8 10.6×4.6 cm 2001



Op185. 羽田寿夫 Hisao Haneda
黒船 The black ship
S3-6 14.7×9.9 cm 2002



Op186. 松村光三 Kozo Matsumura
黄泉の国 Abode of departed spirits
S3-6 8.6×6.5 cm 2002



Op187. 松村光三 Kozo Matsumura
八岐大蛇 Snake monster
S3-7 10.5×7.5 cm 2002



Op190. 山本芳樹 Yoshiki Yamamoto
スタンドグラスの薔薇 Rose on stained
glass S3-8 10.0×7.1 cm 2003



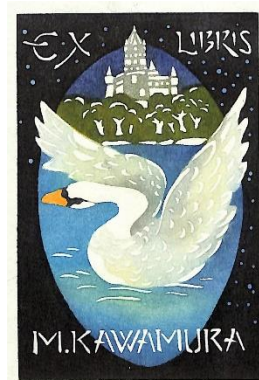
Op191. 佐藤義人 Yoshihito Sato
レダの追憶 Leda's memory
S3-9 11.9×7.8 cm 2005



Op192. 黒澤正勝 Masakatsu Kurosawa
寂寥 Loneliness
S3-11 12.3×7.9 cm 2005



Op193. 関根丞治 George Sekine
銀河 The milky way
S3-10 12.0×8.3 cm 2005



Op196. 川村素子 Motoko Kawamura
白鳥の湖 I Swan lake I
S3-9 10.6×7.0 cm 2006



Op198. 江藤寛 Kan Eto 高野聖
Koya Hijiri
S3-5 9.5×7.3 cm 2006



Op203. 関根和子 Kazuko Sekine
麗しき花 Lovely flowers
S3-8 8.3×5.5 cm 2007

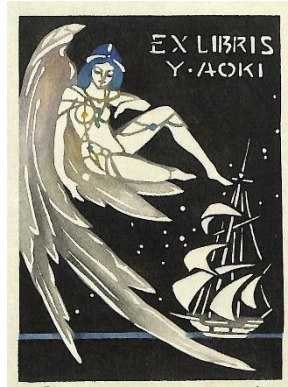


Op206. 中曾根克己 Katsumi Nakasone
追憶 Reminiscences
S3-7 11.0×7.2 cm 2010

松原 邦光 Matsubara Kunimitsu
書票 Exlibris (7/7)



Op207. 森和子 Kazuko Mori
銀の星 Silver stars
S3-8 13.9 × 10.7 cm 2010



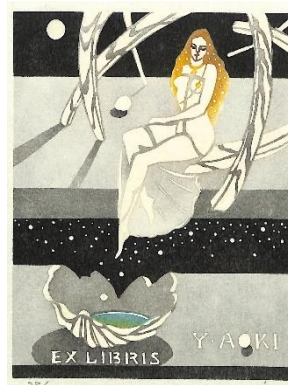
Op208. 青木康彦 Yasuhiko Aoki
夜想曲 I Nocturnes I
S3-5 10.5 × 7.6 cm 2010



Op209. 黒澤正勝 Masakatsu Kurosawa
涙壺 basin for tears
S3-7 12.2 × 6.2 cm 2010



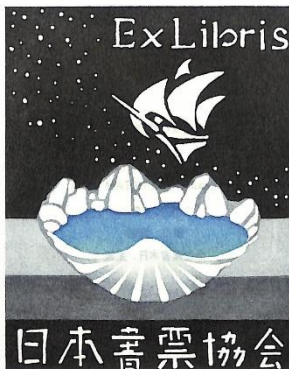
Op210. 神山幹夫 Mikio Kouyama
ほのか A glimmering
S3-8 11.7 × 4.3 cm 2010



Op213. 青木康彦 Yasuhiko Aoki
夜想曲 II Nocturnes II
S3-6 14.2 × 10.7 cm 2011



Op214. 江副章之介 Shonosuke Ezo
追想 Memories
S3-7 8.3 × 11.6 cm 2011



Op219. 日本書票協会 N.E.A.
無窮 Endless
S3-6 10.0 × 8.0 cm 2019



Op228. 関根丞治 George Sekine
千夜一夜 The thousand & One night
S3-6 9.7 × 6.1 cm 2022