

松原 秀子 Matsubara Hideko
書票 1 Exlibris 1 (1/6)



Op001. 小原千恵子 Chieko Obara
ざくろ Pomegranate 型染一色数
S3-10 9.0×6.6 cm 制作年 1984



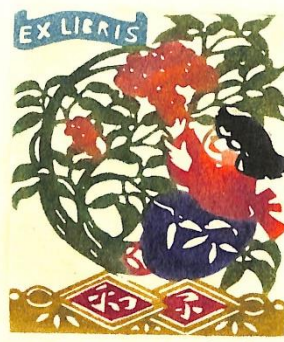
Op005-1. 内田晶子 Akiko Uchida
春 Spring
S3-8 17.0×7.9 cm 1985



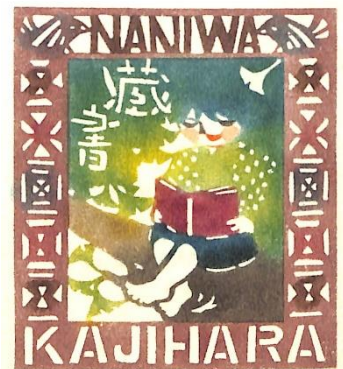
Op005-2. 内田晶子 Akiko Uchida
秋 Autumn
S3-7 17.0×7.9 cm 1985



Op006. W.E.バトラー Butler W.E.
柿 Persimmon
S3-6 7.2×6.3 cm 1985



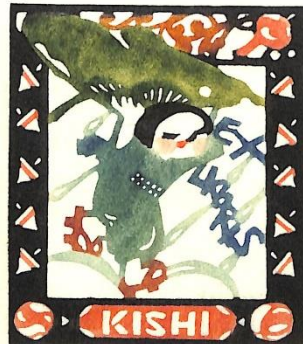
Op007. 森和子 Kazuko Mori
南天 Nandina
S3-6 7.2×6.3 cm 1985



Op009. 梶原正弘 Masahiro Kajiwara
読書 Reading
S3-8 7.2×6.3 cm 1985



Op011. 肥田皓三 Kouzo Hida
椿 Camellia
S3-7 7.0×6.8 cm 1986



Op012. 岸茂丸 Shigemaru Kishi
雨あつめ Gather rain
S3-7 7.2×6.3 cm 1986



Op014. 車力男 Rikio Kuruma
菜の花 Rape blossoms
S3-7 6.2×7.2 cm 1986



Op027. 辰巳袖子 Michiko Tatsumi
水仙 Narcissus
S3-8 7.0×7.2 cm 1986



Op028. 近藤恵子 Keiko Kondo
ヒヤシンス Hyacinth
S3-5 7.2×5.3 cm 1986



Op029. 原野賢吉 Kenkichi Harano
魚つり Fishing
S3-7 9.0×5.7 cm 1987

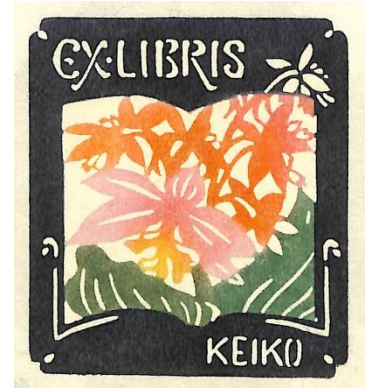
松原 秀子 Matsubara Hideko
書票 1 Exlibris 1 (2/6)



Op030. 原野賢吉 Kenkichi Haran
魚つり Fishing
S3-7 9.0×5.7 cm 1987



Op033. 奥原香 Kaoru Okuhara
椿 Camellia
S3-8 7.0×7.6 cm 1987



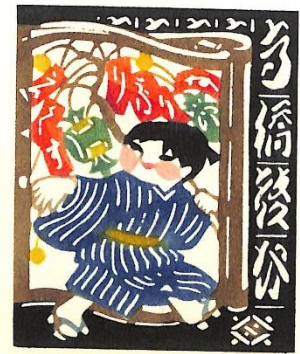
Op040. 近藤恵子 Keiko Kondo
蘭 Orchid
S3-6 7.0×6.2 cm 1987



Op042. 松村光三 Kozo Matsumura
蛇・黒姫物語 Snake-story of
Kurohime S3-8 14.0×5.0 cm 1987



Op046. 今井田悠美子 Yumiko Imaida
桜 Cherry
S3-7 8.6×8.3 cm 1987



Op052. 高橋啓介 Keisuke Takahashi
和本 Japanese book
S3-7 8.0×6.5 cm 1987



Op053. 岸茂丸 Shigemaru Kishi
オリエント Oriental
S3-9 14.0×5.5 cm 1987



Op054. 松菱多津男 Tazuo Matsubishi
笹舟 Bamboo leaf boat
S3-8 7.0×8.2 cm 1987



Op061. 森和子 Kazuko Mori
龍 Dragon
S3-6 11.0×4.2 cm 1988



Op062. 浪速書林 Naniwashorin
本と童 Books & child
S3-5 6.1×5.8 cm 1988



Op063. 車幸枝 Sachie Kuruma
セロ弾きのゴッシュ Ghosh, the child
S3-7 11.6×7.2 cm 1989

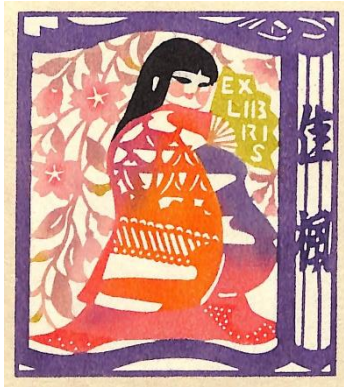


Op064. 近藤恵子 Keiko Kondo
薊 Thistle
S3-6 6.0×8.0 cm 1989

松原 秀子 Matsubara Hideko
書票 1 Exlibris 1 (3/6)



Op070. 岡澤貞行 Sadayuki Okazawa
みみずく文庫の童 Child of horned owl
library S3-8 8.0×6.0 cm 1990



Op071. 川村佳楓 Kafuu Kawamura
千姫 Senhime
S3-9 10.0×4.4 cm 1990



Op072. 近藤恵子 Keiko Kondo
水仙月 Narcissus moon
S3-7 7.8×6.2 cm 1990



Op073. 後藤敏 Satoshi Goto
手拭いと童 Japanese towel & child
S3-6 6.0×7.5 cm 1990



Op074. 朝川清 Kiyoshi Asakawa
鬼 Ogre
S3-5 8.0×4.5 cm 1990



Op076. 森和子 Kazuko Mori
小紋 Komon
S3-7 6.0×7.2 cm 1991



Op077. 福田吉郎 Yoshiro Fukuda
天狗と童 Long-nosed goblin & child
S3-5 5.6×9.0 cm 1991



Op078. 近藤恵子 Keiko Kondo
むべの花 The flower of akebi
S3-6 6.5×8.0 cm 1991



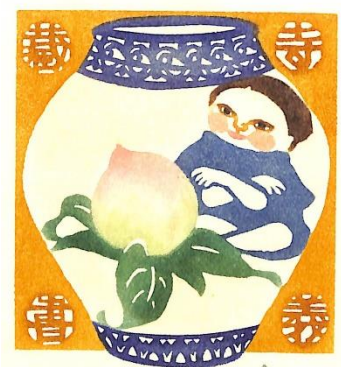
Op079. 落合良治 Yoshiharu Ochiai
飛天 Celestial being
S3-8 9.0×7.0 cm 1991



Op083. 近藤恵子 Keiko Kondo
桜札 Cherry card
S3-8 9.0×6.2 cm 1992



Op085. 後藤敏 Satoshi Goto
今宵の読物 The reading of this
evening S3-7 6.0×6.0 cm 1993

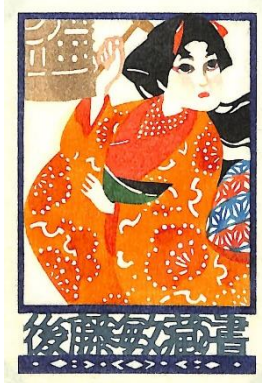


Op087. 寺義文雄 Fumio Teragi
桃童子 Peach child
S3-7 14.0×7.2 cm 1993

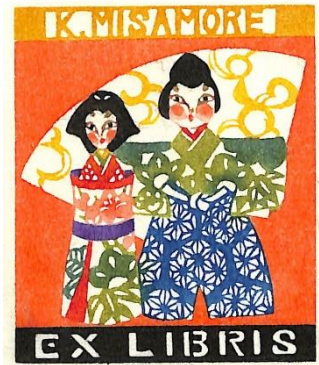
松原 秀子 Matsubara Hideko
書票 1 Exlibris 1 (4/6)



Op089. 関根 丞治 George Sekine
ドン・キホーテ Don Quixote
S3-10 8.2×6.0 cm 1993



Op095. 後藤 敏 Satoshi Goto
八百屋お七 Oshichi of yaoya
S3-10 9.0×7.0 cm 1994



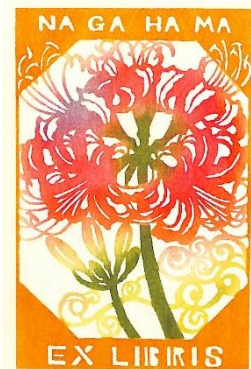
Op099. ミサモレ Misamore.K
雛 Hina doll
S3-9 7.1×6.1 cm 1994



Op102. 伊志嶺正廣 Masahiro Ishimine
兄妹 Sibling
S3-8 8.3×7.0 cm 1994



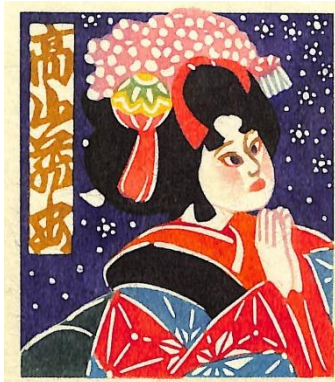
Op104. 松菱多津男 Tazuo Matsubishi
お面 Mask
S3-7 8.9×6.2 cm 1994



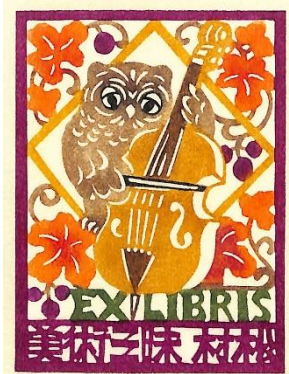
Op107. 長浜宣郎 Noburo Nagahama
曼珠沙華 Cluster amaryllis
S3-6 10.0×6.5 cm 1994



Op108. 近藤 恵子 Keiko Kondo
太鼓 Drum
S3-7 9.0×4.9 cm 1994



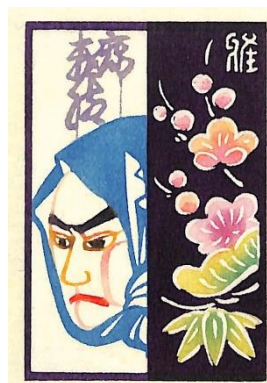
Op120. 高山 芳子 Yoshiko Takayama
祈り Prayer
S3-7 7.2×6.2 cm 1996



Op121. 村松伸一 Shinichi Muramatsu
梟 Owl
S3-8 9.0×6.8 cm 1996



Op128. 炎田 耕二 Koji Imada
大文字 Daimongi
S3-11 9.0×6.3 cm 1997



Op140. 谷浦 雅子 Masako Taniura
忠兵衛 Chube
S3-10 7.4×5.0 cm 1997



Op145. 横萩 彌三郎 Yasaburo
Yokohagi 嵯峨面 Saga mask
S3-8 8.8×7.3 cm 1999

松原 秀子 Matsubara Hideko
書票 1 Exlibris 1 (5/6)



Op146. 村松伸一 Shinichi Muramatsu
壺 Pot
S3-9 7.2 × 6.2 cm 1999



Op147. 朝川清 Kiyoshi Asakawa
童の立春大吉 New year of child
S3-7 6.6 × 9.6 cm 1999



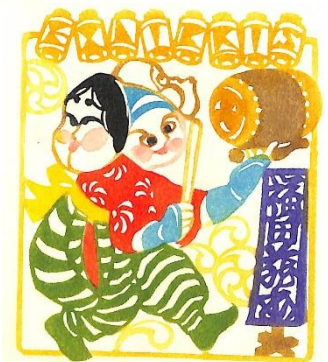
Op148. 長浜宣郎 Noburo Nagahama
達磨 Dharma doll
S3-7 8.4 × 8.0 cm 1999



Op149. 高山芳子 Yoshiko Takayama
お伽の国へ To fairy land
S3-9 6.8 × 8.4 cm 1999



Op150. 岩尾雄三 Yuzo Iwao
夕焼け Sunset
S3-8 9.2 × 6.6 cm 1999



Op151. 福田吉郎 Yoshiro Fukuda
六斎念仏 Chanting religious dance
S3-9 9.4 × 7.9 cm 1999



Op152. 高原昭子 Akiko Takahara
桃太郎 Momotaro
S3-7 7.7 × 8.0 cm 1999



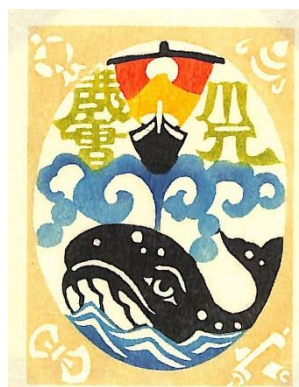
Op153. 小塚隆太 Ryuta Kozuka
馬 Horse
S3-6 9.8 × 7.4 cm 1999



Op154. 新宮康生 Yasuo Shingu
浦島太郎 Urashima Taro
S3-8 7.0 × 10.0 cm 1999



Op155. 川元栄一 Eiichi Kawamoto
月に語る Telling to the moon
S3-6 7.2 × 4.9 cm 1999



Op156. 川元栄一 Eiichi Kawamoto
鯨に宝船 Treasure ship & whale
S3-7 7.4 × 5.5 cm 1999



Op163. カパッソ・ジュゼッペ Capasso
Giuseppe 泉にて At the Fountain
S3-8 14.0 × 7.8 cm 2001

松原 秀子 Matsubara Hideko
書票 1 Exlibris 1 (6/6)



Op165. 谷浦雅子 Masako Taniura
童地藏 Child jizo
S3-6 7.8 × 4.5 cm 2001



Op166. 近藤恵子 Keiko Kondo
姉様人形 Anesama paper doll
S3-8 9.0 × 7.2 cm 2001



Op167. 佐藤里映 Rie Sato
秋の詩 Autumn poetry
S3-9 9.5 × 6.7 cm 2001



Op171. 羽田寿夫 Hisao Haneda
ペリー提督 Commodore Perry
S3-11 13.5 × 10.4 cm 2002