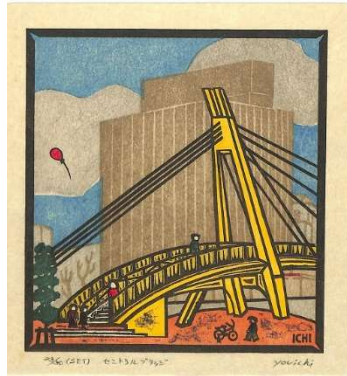


渡辺 洋一 Watanabe Youichi
「僕の名古屋十二景」 My Nagoya 12 view (1/2)

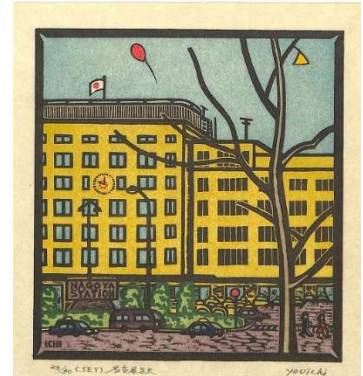
1984年 作家私家版ちくさ工房 限定30部 木版画集



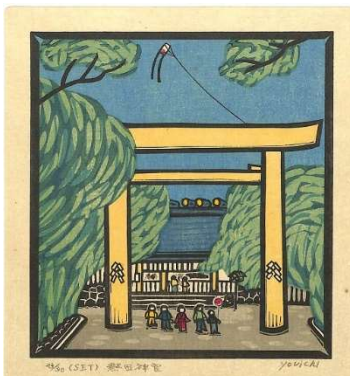
01.十月納屋橋
15.4×14.1 cm



02.十一月セントラルブリッジ
15.4×14.1 cm



03.十二月名古屋駅
15.4×14.1 cm



04.一月熱田神宮 15.4×14.1 cm



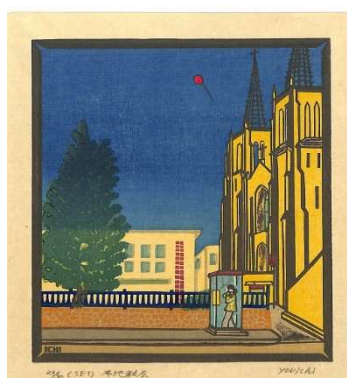
05.二月大須観音 15.4×14.1 cm



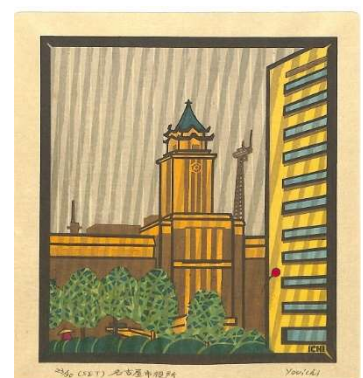
06.三月名古屋港 15.4×14.1 cm



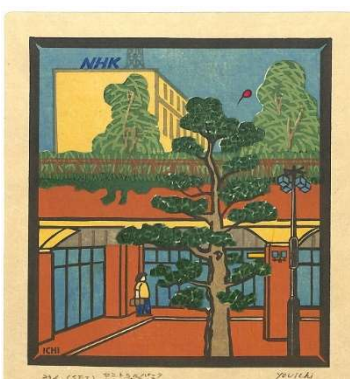
07.四月鶴舞公園 15.4×14.1 cm



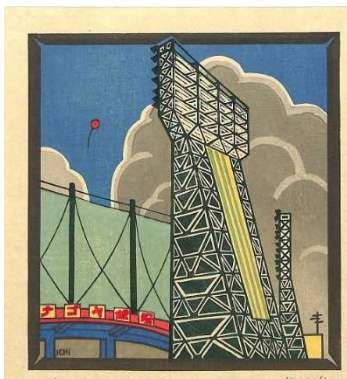
08.五月布池教会 15.4×14.1 cm



09.六月名古屋市役所 15.4×14.1 cm



10.七月セントラルパークもちの木広場
15.4×14.1 cm



11.八月ナゴヤ球場
15.4×14.1 cm

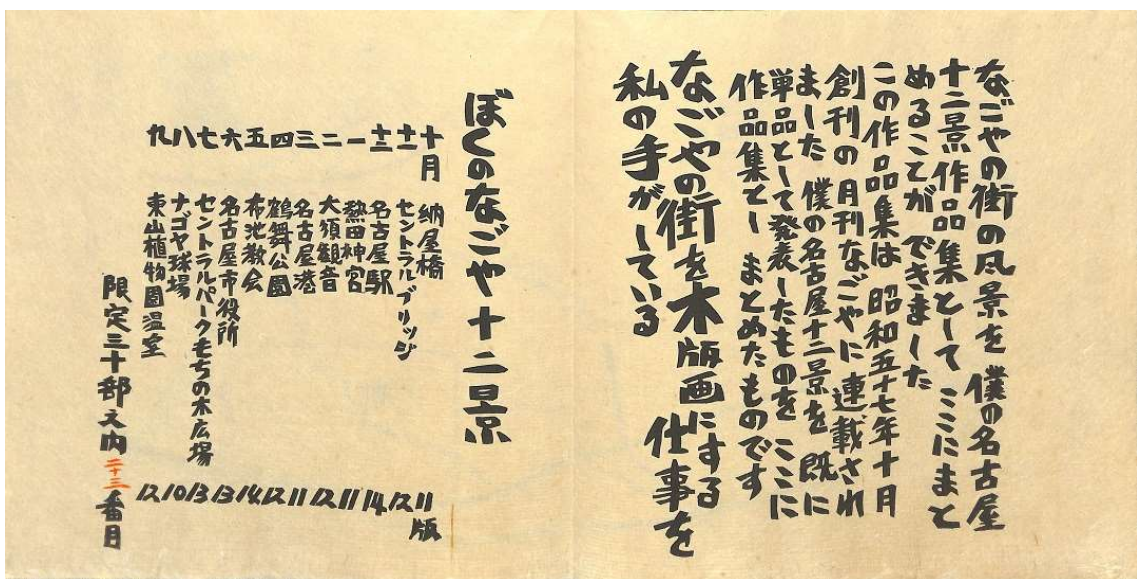


12.九月東山植物園温室
15.4×14.1 cm

渡辺洋一 Watanabe Youichi
 「僕の名古屋十二景」 My Nagoya 12 view (2/2)



13.十二景地図 23×45 cm



14.奥付 23×45 cm