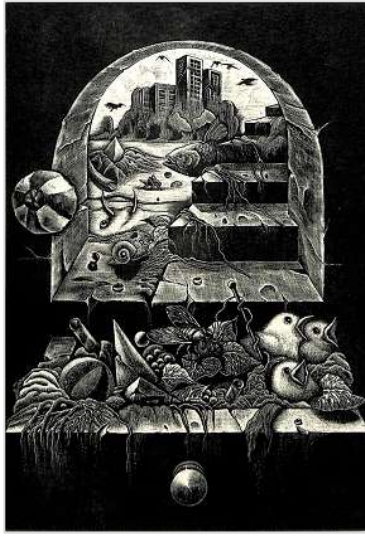


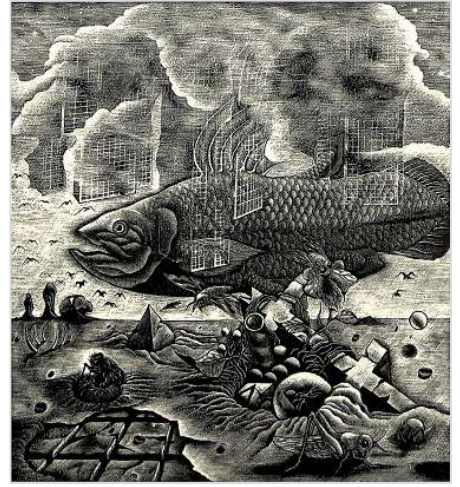
小林敬生 Kobayashi Keisei
「静止した刻」 Stationary time
1984年 シロタ画廊 限定 50部 木口木版画集



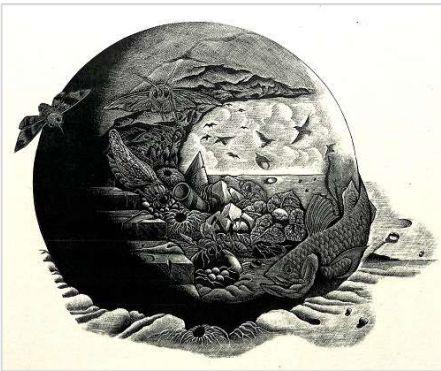
01. 遺された部屋 a
ペーパーサイズ 38.0×29.0 cm
イメージサイズ 16.5×17.5 cm



02. 遺された部屋 b 19.5×13.5 cm



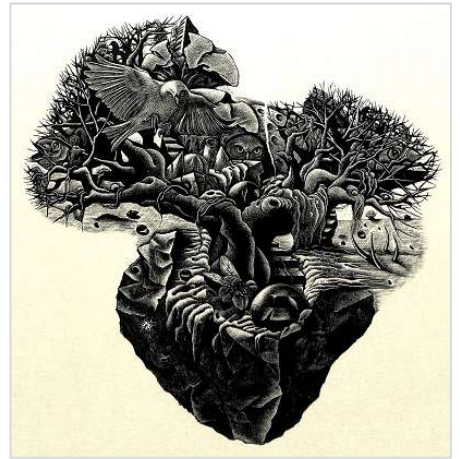
03. 早暁 a 18.3×16.5 cm



04. 早暁 b 17.7×22.5 cm



05. 漂泊 a 20.5×20.5 cm



06. 漂泊 b 21.5×21.5 cm



07. 蘇生の刻 a 24.0×15.5 cm



08. 蘇生の刻 b 24.5×15.5 cm