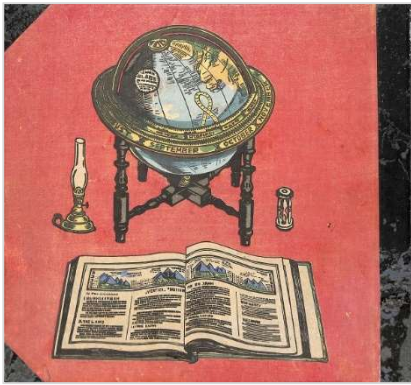


川上澄生 Kawakami Sumio

「時計」 Clock (1/3)

1944年 作家私家版 限定100部 木版画本



1.表紙 サイズ 33.5×36.0 cm



2. サイズ 8.5×9.5 cm



3.扉サイズ 22.0×15.0 cm



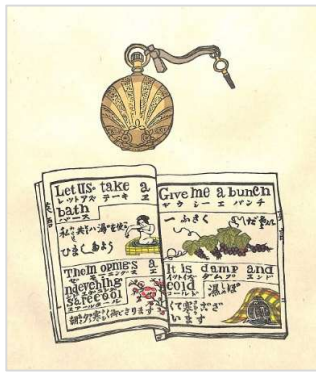
4.置時計・着せ替え人形
サイズ 22.0×24.5 cm



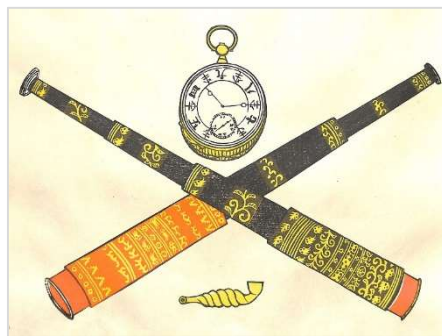
5.鍵巻時計・袋物
サイズ 14.0×19.0 cm



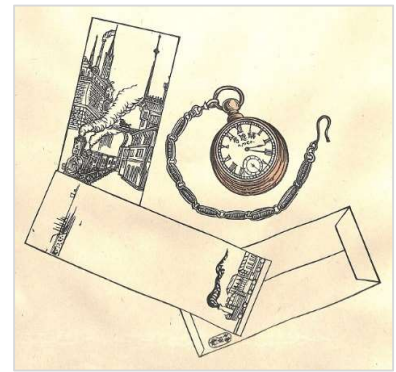
6.真珠入鍵巻時計・紅毛化粧箱
サイズ 17.0×20.0 cm



7.鍵巻時計・本
サイズ 21.0×18.0 cm



8.文字板時計・遠目金・煙管
サイズ 21.0×30.0 cm



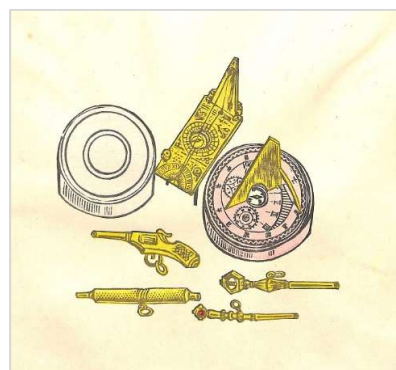
9.鍵巻時計・封筒
サイズ 26.0×27.0 cm



10.鍵巻ハーフハンター・硝子絵小箱
サイズ 16.0×18.0 cm



11.支那鍵巻時計・時計入袋物
サイズ 11.0×22.0 cm



12.鍵巻時計の鍵各種・日時計
サイズ 11.0×19.0 cm.

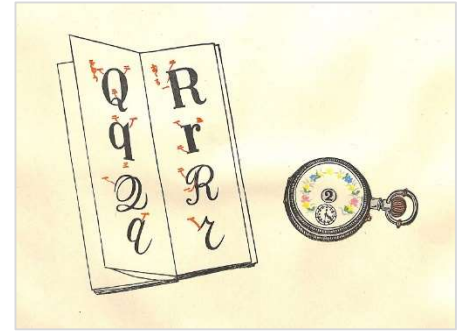
川上澄生 Kawakami Sumio
「時計」 Clock (2/3)



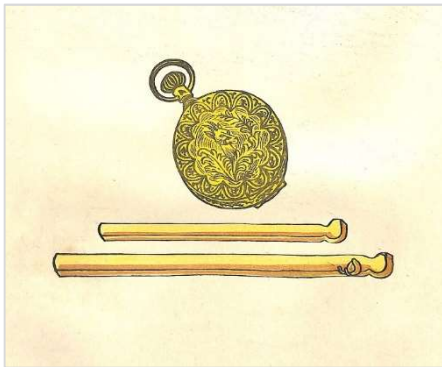
13.裏硝子鍵巻時計・単語カルタ
サイズ 16.0×17.0 cm



14.龍頭巻時計・煙草カード
サイズ 8.0×11.0 cm



15.龍頭巻時計・ABC 運筆
サイズ 10.0×16.0 cm



16.龍頭巻時計・硝子製箸
サイズ 17.0×23.0 cm



17.鐵側龍頭巻・金具・糸巻
サイズ 17.0×19.0 cm



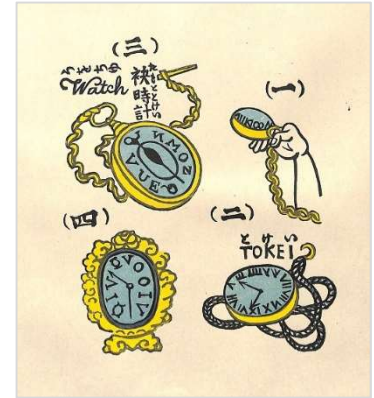
18.置時計
サイズ 12.0×12.0 cm



19.目醒時計・ビスケットの灌
サイズ 19.0×16.0 cm



20.鍵巻時計・万国名所図絵・煙管
サイズ 21.0×30.0 cm



21.時計の図
サイズ 18.0×16.0 cm



22.柱時計
サイズ 26.0×16.0 cm



23.宇都宮新地時計台の図
サイズ 17.0×17.0 cm



24.
サイズ 17.0×10.0 cm

川上澄生 Kawakami Sumio
「時計」 Clock (3/3)



25.奥付
サイズ 14.5×11.0 cm